

核准日期：2007 年 05 月 23 日
修改日期：2010 年 12 月 30 日
修改日期：2011 年 03 月 10 日
修改日期：2011 年 09 月 02 日
修改日期：2015 年 12 月 01 日
修改日期：2020 年 08 月 06 日
修改日期：2020 年 12 月 30 日

利巴韦林注射液说明书

请仔细阅读说明书并在医师指导下使用

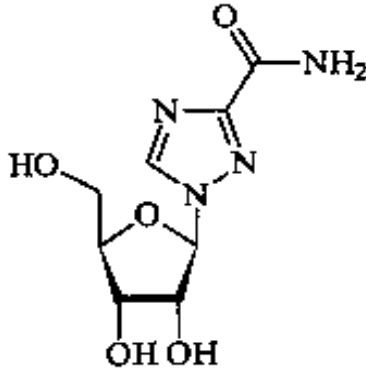
【药品名称】

通用名称：利巴韦林注射液

英文名称：Ribavirin Injection

汉语拼音：Libaweilin Zhushuye

【成份】 化学名称：1-β-D-呋喃核糖基-1H-1, 2, 4-三氮唑-3-羧酰胺。
化学结构式：



分子式：C₈H₁₂N₄O₅

分子量：244.21

辅 料：注射用水

【性 状】 本品为无色的澄明液体。

【适应症】 抗病毒药。用于呼吸道合胞病毒引起的病毒性肺炎与支气管炎。

【规 格】 1ml：100mg

【用法用量】 用氯化钠注射液或 5%葡萄糖注射液稀释成每 1ml 含 1mg 的溶液后静脉缓慢滴注。成人一次 0.5g，一日 2 次，小儿按体重一日 10~15mg/kg，分 2 次给药。每次滴注 20 分钟以上，疗程 3~7 日。

【不良反应】 常见的不良反应有贫血、乏力等，停药后即消失。较少见的不良反应有疲倦、头痛、失眠、食欲减退、恶心、呕吐等，并可致红细胞、白细胞及血红蛋白下降。

【禁 忌】 对本品过敏者、孕妇禁用。

【注意事项】 1. 有严重贫血、肝功能异常者慎用。

2. 对诊断的干扰：口服本品后引起血胆红素增高者可高达 25%。大剂量可引起血红蛋白下降。

3. 尽早用药。呼吸道合胞病毒性肺炎病初 3 日内给药一般有效。本品不宜用于未经实验室确诊为呼吸道合胞病毒感染的患者。

4. 长期或大剂量服用对肝功能、血象有不良反应。

【孕妇及哺乳期妇女用药】 1. 本品有较强的致畸作用，家兔日剂量 1mg/kg 即引起胚胎损害，故禁

用于孕妇和有可能怀孕的妇女（本品在体内消除很慢，停药后4周尚不能完全自体内清除）。

2. 少量药物由乳汁排泄，且对母子二代动物均具毒性，因此哺乳期妇女在用药期间需暂停哺乳，乳汁也应丢弃。由于哺乳期妇女呼吸道合胞病毒感染具自限性，故本品不用于此种病例。

【儿童用药】 未进行该项实验且无可靠参考文献。

【老年用药】 老年人不推荐应用。

【药物相互作用】 本品与齐多夫定同用时拮抗作用，因本品可抑制齐多夫定转变成活性型的磷酸齐多夫定。

【药物过量】 大剂量应用可致心脏损害，对有呼吸道疾患者（慢性阻塞性肺病或哮喘者）可致呼吸困难、胸痛等。

【药理毒理】 1. 药理作用：广谱抗病毒药。体外具有抑制呼吸道合胞病毒、流感病毒、甲肝病毒、腺病毒等多种病毒生长的作用，其机制不全清楚。本品并不改变病毒吸附、侵入和脱壳，也不诱导干扰素的产生。药物进入被病毒感染的细胞后迅速磷酸化，其产物作为病毒合成酶的竞争性抑制剂，抑制肌苷单磷酸脱氢酶、流感病毒RNA多聚酶和mRNA鸟苷转移酶，从而引起细胞内鸟苷三磷酸的减少，损害病毒RNA和蛋白合成，使病毒的复制与传播受抑。对呼吸道合胞病毒也可能具免疫作用及中和抗体作用。

2. 毒理研究：动物实验发现本品可诱发乳房、胰腺、垂体和肾上腺良性肿瘤，但对人体的致癌性并未肯定。药物对仓鼠等动物可引起头颅、腭、眼、颌、骨骼和胃肠道的畸形，子代成活减少，但灵长类动物实验并未发现药物对胎仔的影响。给予小鼠、大鼠和猴口服利巴韦林，剂量分别为30、36和120mg/kg或持续4周以上（相当于人用剂量：给予体重为5kg的儿童4.8、12.3和111.4mg/kg，或者体重为60kg成人2.5、5.1和40mg/kg），出现心脏损伤。

【药代动力学】 静脉滴注本品0.8g，5分钟后血浆浓度为 $17.8 \pm 5.5 \mu\text{M}$ ，30分钟后血浆浓度为 $42.3 \pm 10.4 \mu\text{M}$ 。进入体内迅速分布到身体各部分，并可通过血-脑脊液屏障。药物在呼吸道分泌物中的浓度大多高于血药浓度。药物能进入红细胞内，且蓄积量大。长期用药后脑脊液内药物浓度可达同时期血药浓度的67%。本品可透过胎盘，也能进入乳汁。与血浆蛋白几乎不结合。在肝内代谢。血消除半衰期（ $t_{1/2\beta}$ ）约为0.5~2小时。主要经肾排泄，48小时内从尿液中可检出 $16.7\% \pm 10.3\%$ 的药物以原形排出， $6.2\% \pm 1.7\%$ 的药物以代谢物排泄。药物在红细胞内可蓄积数周。

【贮藏】 密闭保存。

【包装】 低硼硅玻璃安瓿，1ml×10支/盒。

【有效期】 24个月

【执行标准】 《中国药典》2020年版二部。

【批准文号】 国药准字H19993312

【药品上市许可持有人/生产企业】

名称：武汉久安药业有限公司

地址：武汉庙山小区特一号武汉医药产业园

邮政编码：430223

电话号码：86-027-87990028

传真号码：86-027-87990366